

FMV

**CANDIDATOS
A JURADO**

2023





JESÚS VTE ALCOLEA VALERO

FALLA SANTA MARÍA MICAELA - MARTÍN EL HUMANO

SECTOR BOTÀNIC - LA PETXINA

PRESIDENTE DE FALLA

PRESIDENTE DE LA FALLA SANTA MARÍA MICAELA-MARTÍ L'HUMÀ EN EL PRESENTE EJERCICIO.

ESTÁ EN POSESIÓN DEL BUNYOL D'OR DESDE EL AÑO 2016 Y HA FORMADO PARTE DE LA JUNTA DIRECTIVA DE LA COMISIÓN EN NUMEROSAS OCASIONES.

EN LA ACTUALIDAD, TAMBIÉN PRESIDE LA MANCOMUNIDAD DE MOROS Y CRISTIANOS DE LA PROVINCIA DE VALENCIA Y ES TAMBIÉN VICEPRESIDENTE DE LA FEDERACIÓN VALENCIANA DE MOROS Y CRISTIANOS.



SILVIA ATIENZA MORA

FALLA ARZOBISPO OLAECHEA-SAN MARCELINO

SECTOR LA CREU COBERTA

PRESIDENTA DE FALLA

40 AÑOS COMO FALLERA DE SU COMISIÓN Y EN POSESIÓN DEL BUNYOL DE BRILLANTS DESDE 2013.

HA PARTICIPADO "DE FORMA ACTIVA" EN LA DIRECTIVA DE LA COMISIÓN EN LOS CARGOS DE SECRETARIA, DISTINTAS VICEPRESIDENCIAS, DIRECCIÓN DE LOS GRUPOS DE TEATRO Y EN LA ORGANIZACIÓN DE LOS EVENTOS DE LA COMISIÓN.

ES PRESIDENTA DESDE EL EJERCICIO 2019 HASTA LA ACTUALIDAD. JURADO DE TEATRO DEL CONCURSO DE JCF Y JURADO DE PRESELECCIÓN (FASE 1).

GRADO SUPERIOR EN RELACIONES PÚBLICAS Y MARKETING. GRADO SUPERIOR EN EDUCACIÓN INFANTIL.



ANTONIO BARBERÁ NIETO

**FALLA SAN RAFAEL ANTÓN
MARTÍN**

**SECTOR MALVARROSA-CABANYAL-
BETERÓ**

MIEMBRO JCF

DELEGADO DEL SECTOR MALVARROSA-CABANYAL-BETERÓ DESDE 2014.

FALLERO 53 AÑOS (BUNYOL D'OR AMB BRILLANTS).

PRESIDENTE DE FALLA 2012/2013/2014.

**MIEMBRO DE LA DELEGACIÓN DE PROTOCOLO DE JCF DESDE 2015, OCUPANDO
LOS CARGOS DE DELEGADO Y SECRETARIO.**



RAMÓN BLANES HURTADO

FALLA VIRGEN DE LA FUENSANTA

SECTOR OLIVERETA

PRESIDENTE DE FALLA

**48 AÑOS DE FALLERO, 15 DE ELLOS COMO PRESIDENTE DE LA COMISIÓN
A LA QUE PERTENECE. ES EL PRESIDENTE QUE MÁS AÑOS LLEVA EN EL
CARGO DE LA AGRUPACIÓN OLIVERETA.**

POSEEDOR DE LA MÁXIMA RECOMPENSA QUE OTORGA JCF.

**EN LA ACTUALIDAD DESEMPEÑA EL PUESTO DE ENCARGADO DE SERVICIOS
GENÉRICOS (MACEROS DEL AYUNTAMIENTO DE VALENCIA) ADSCRITO AL
SERVICIO DE PROTOCOLO-ALCALDÍA DESDE HACE 32 AÑOS,
ACOMPAÑANDO A LAS FALLERAS MAYORES DE VALENCIA EN SUS
EXALTACIONES.**



ALEJANDRO BUENO LLOPIS

FALLA PLAZA SANTA CRUZ

SECTOR EL CARMEN

MIEMBRO JCF

POSEEDOR DEL BUÑOL DE BRILLANTS DESDE 2011, FALLERO DESDE 1983 A 1994 DE LA FALLA EN SENDRA-PLAZA COLL, DE LOS CUALES 5 AÑOS DIRECTIVO.

DESDE 1995 A LA ACTUALIDAD, FALLERO DE LA FALLA PLAÇA SANTA CREU, 21 AÑOS DIRECTIVO DE LA MISMA. DESDE 2010 A 2012, PRESIDENTE DE LA AGRUPACIÓN DE FALLAS DEL BARRIO DEL CARMEN.

DELEGADO DEL SECTOR EL CARMEN DESDE 2013 HASTA LA ACTUALIDAD. COMPONENTE DE LA DELEGACIÓN DE INFANTILES DE JCF.



NATALIA ESPINOSA SEBASTIÁN

FALLA PADRE DOMENECH - PIO XII

SECTOR CAMPANAR

PRESIDENTA DE FALLA

GRADUADA EN RELACIONES LABORALES Y RECURSOS HUMANOS POR LA UNIVERSIDAD DE VALENCIA Y FALLERA PRÁCTICAMENTE DESDE SU NACIMIENTO. FALLERA MAYOR EN DOS OCASIONES (2016 Y 2019) Y PRESELECCIONADA POR EL SECTOR CAMPANAR EN 2016.

HA TENIDO CARGO EN LA DIRECTIVA DESDE LOS 18 AÑOS, PASANDO POR SER DELEGADA DE INFANTILES, PROTOCOLO Y SECRETARÍA. ACTUAL PRESIDENTA DE LA COMISIÓN DESDE EL EJERCICIO 2020/2021.

ASEGURA “ESTAR PREPARADA PARA FORMAR PARTE DEL JURADO DE LA FMV 2023 Y SU CORTE” POR SU “CONOCIMIENTO DE FALLAS Y DEL PAPEL QUE DESARROLLAN”. ADEMÁS, PARA ELLA ES UNA “GRAN ILUSIÓN” PODER LLEGAR A SER JURADO.



FRANCISCO JOSÉ FERRANDIS SÁNCHEZ

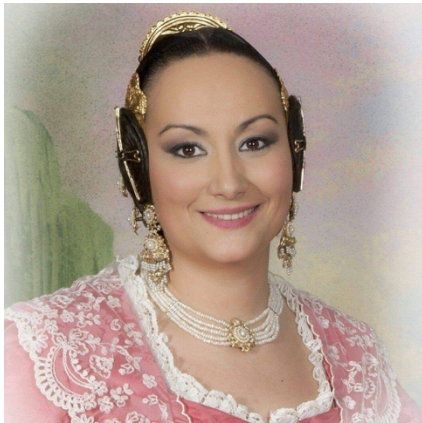
FALLA SAN JOSÉ DE PIGNATELLI

SECTOR BENICALAP

PRESIDENTE DE FALLA

PRESIDENTE DE FALLA 6 AÑOS. VICEPRESIDENTE DE FALLA 5 AÑOS MÁS Y DOS AÑOS MÁS EN DIFERENTES CARGOS DIRECTIVOS.

MIEMBRO ACTIVO EN LA FEDERACIÓN BENICALAP-CAMPANAR DURANTE TODOS ESTOS AÑOS Y MIEMBRO DE LA DIRECTIVA DE LA FEDERACIÓN DURANTE DOS AÑOS EN LA DELEGACIÓN DE FESTEJOS.



CAROLINA GARCÍA GALLEGO

FALLA CRTA. ESCRIVÀ-COOP SAN FERNANDO

SECTOR JESÚS

PRESIDENTA DE FALLA

SE CONSIDERA UNA PERSONA CAPAZ, FIRME EN SUS DECISIONES, AMANTE DE NUESTRAS FIESTAS Y CON UN CARÁCTER PERSEVERANTE Y RESPONSABLE.

TRABAJA EN EL DEPARTAMENTO DE ADMINISTRACIÓN Y CONTABILIDAD DE UNA EMPRESA DEDICADA A LA DISTRIBUCIÓN DE MATERIAL DE SEGURIDAD A NIVEL NACIONAL E INTERNACIONAL.

HA PERTENECIDO A LA DIRECTIVA DE SU FALLA EN PUESTOS DE CONTABILIDAD, SECRETARÍA, FESTEJOS Y VICEPRESIDENCIA. HA SIDO PRESIDENTA EN LOS EJERCICIOS 13/14, 14/15, 19/20, 20/21 Y 22/23. TIENE 43 AÑOS. FUE FMI EN 1991 Y FM EN 2004.



PEPA GÓMEZ VALLE

**FALLA FERNANDO EL CATÓLICO –
ERUDITO ORELLANA**

SECTOR BOTÀNIC - LA PETXINA

MIEMBRO JCF

MIEMBRO JCF: DELEGADA DE PATRIMONIO DE JCF 21 Y ACTUALIDAD.

DELEGADA DE SECTOR BOTÀNICO-LA PETXINA 2019 Y 2020.

VICEPRESIDENTA DE CULTURA DE JCF EN 19-20.

**PRESIDENTA FALLA BORRULL-SOCORS 2017 Y 2018. FALLERA MAYOR FALLA BORRULL
SOCORS 2015-16. DIRECTIVA DESDE 2010.**

**CULTURA: COORDINACIÓN DE LLIBRETS, REDACCIÓN Y DIRECCIÓN DE EXALTACIONES Y
TEATRO A CONCURSO.**

**JURADO: EXPO NINOT Y CABALGATA MONTADA 2017, FFMM XÀTIVA 2018, FALLA
MUNICIPAL INFANTIL VALÈNCIA 18, EXPO NINOT TORRENT 2018, CALLES ILUMINADAS
VALÈNCIA 18, FM PATERNA 19.**

**PERIODISTA: PRESENTADORA DE EVENTOS FALLEROS, ARTICULISTA Y EN VARIAS
OCASIONES MANTENEDORA. PROGRAMAS: AL REMAT, LEVANTE TV; VOLEM TRACA, 97.7
RADIO LEVANTE; ESPECIALES DE À PUNT DESDE 20. PROYECTO: XARXA CASAL,
ENTREVISTAS Y TERTULIAS DE ACTUALIDAD FALLERA EN REDES Y COMISIONES.**



PEDRO MARTÍNEZ MUÑOZ

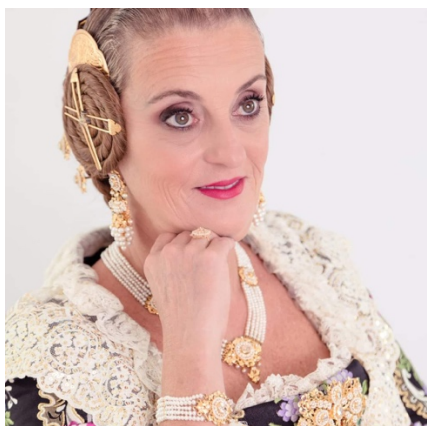
FALLA CAMPAMENTO-LA YESA

**SECTOR BENIMÀMET - BURJASOT
BENIFERRI**

MIEMBRO JCF

PRESIDENTE DE SU COMISIÓN FALLERA POR UN PERIODO DE 10 AÑOS.

**HA OSTENTADO DISTINTOS CARGOS COMO MIEMBRO DE JCF EN LAS
DELEGACIONES DE FESTEJOS Y RECOMPENSAS.**



MARTA MATEOS DE RIVAS SAN ANDRÉS

FALLA DR. SERRANO-CARLES CERVERA

SECTOR RUZAF A

MIEMBRO JCF

SECRETARIA DE LA FALLA MAESTRO AGUILAR-MATÍAS PERELLÓ LOS AÑOS 2009-2010-2011, VICESECRETARIA FALLA MAESTRO AGUILAR-MATÍAS PERELLÓ LOS AÑOS 2011-2012, SECRETARIA FALLA MATÍAS PERELLÓ-LUIS SANTÁNGEL AÑO 2018, VICESECRETARIA AGRUPACIÓN FALLAS DE RUZAF A AÑO 2011, SECRETARIA AGRUPACIÓN FALLAS DE RUZAF A DESDE 2012 HASTA LA ACTUALIDAD.

COMPONENTE DE JUNTA CENTRAL FALLERA EN LA DELEGACIÓN DE INFANTILES DESDE 2019 HASTA LA ACTUALIDAD. DELEGADA DEL SECTOR RUZAF A A DESDE EL AÑO 2020. FALLERA MAYOR EN LOS AÑOS 2010-2020-2021-2022.



JOSÉ ANTONIO MONTESINOS

FALLA ARTES Y OFICIOS-ACTOR LLORENS

SECTOR CAMINS AL GRAU

MIEMBRO JCF

FUNDADOR DE LA FALLA ARTES Y OFICIOS-ACTOR LLORENS (212) SECTOR CAMINS AL GRAU. DESDE HACE 52 AÑOS HA EJERCIDO DIVERSOS CARGOS, COMO DELEGADO DE LA COMISIÓN FEMENINA, DELEGADO DE JUVENTUD, DELEGADO DE AUDITORÍAS INTERNAS, VICEPRESIDENTE DURANTE 8 AÑOS, PRESIDENTE EN TRES EJERCICIOS.

EN LA ACTUALIDAD ES COMPONENTE DE JUNTA CENTRAL FALLERA COMO DELEGADO DE SECTOR EN DOS ETAPAS: LA PRIMERA DURANTE 6 AÑOS CONSECUTIVOS Y LA SEGUNDA EN CINCO AÑOS, SUMANDO 11 EN TOTAL.

PERTENECE A LA DELEGACIÓN DE FESTEJOS Y ES POSEEDOR DE LA MÁXIMA DISTINCIÓN QUE OTORGA JCF (BUNYOL D'OR AMB FULLES DE LLORENER I BRILLANTS). ES COMERCIAL DE BANCA DESDE HACE 39 AÑOS.

SE PRESENTA "DESPUÉS DE MUCHOS AÑOS QUERIENDO VIVIR LA EXPERIENCIA"



MÓNICA PERIS DAVID

FALLA PLAZA DE LA VIRGEN DE LEPANTO

SECTOR POBLATS AL SUD

MIEMBRO JCF

EN POSESIÓN DEL BUNYOL D'OR I BRILLANTS AMB FULLES DE LLORER.

FALLERA DE SU COMISIÓN DESDE HACE 44 AÑOS, DE LOS CUALES 12 HA SIDO DIRECTIVA. HA PERTENECIDO A LA DIRECTIVA DE LA AGRUPACIÓN POBLATS AL SUD 10 AÑOS, DESEMPEÑANDO CARGOS COMO SECRETARIA, DELEGADA DE PROTOCOLO, FESTEJOS, ETC.

DELEGADA DE SECTOR DE POBLATS AL SUD DESDE HACE 5 AÑOS. MIEMBRO DE JCF DESDE HACE 5 AÑOS, DOS AÑOS EN LA DELEGACIÓN DE CULTURA Y TRES AÑOS COMO SECRETARIA DE LA DELEGACIÓN DE FESTEJOS. HA SIDO EN DOS OCASIONES JURADO DE PRESELECCIÓN.



CHRISTIAN RABADÁN AYUSTE

FALLA MAESTRO BELLVER-MARIANO RIBERA

SECTOR PATRAIX

PRESIDENTE DE FALLA

PERSONAL DE SERVICIOS Y MONITOR ESCOLAR EN EL CENTRO EDUCATIVO SAN PEDRO PASCUAL Y EN EL DEPARTAMENTO COMERCIAL EN PALAU ALAMEDA.

PRESIDENTE 2019/2020 HASTA LA ACTUALIDAD Y PRESIDENTE INFANTIL 2005.

EN POSESIÓN DEL BUNYOL D'OR.

DIRECTIVO DE SU COMISIÓN DESDE QUE PASÓ A LA COMISIÓN ADULTA ESTANDO EN DELEGACIÓN DE DIVERSAS, JUVENILES, PROTOCOLO, VICEPRESIDENCIA Y DELEGADO DE INFANTILES. HA SIDO JURADO DE PRESELECCIÓN DE SECTOR EN VARIAS OCASIONES.

JURADO EN CONCURSOS DE PLAY-BACKS EN DIVERSAS LOCALIDADES Y AGRUPACIONES, ASÍ COMO DE CABALGATA EN TORRENT.

COLABORADOR EN EL PROGRAMA DE RADIO 'EL CASAL' DE PLAZA RADIO.



CÉSAR RIVERO MUÑOZ

FALLA GAYANO LLUCH

SECTOR RASCANYA

PRESIDENTE DE FALLA

PRESIDENTE DE LA FALLA GAYANO LLUCH DURANTE 14 AÑOS CONSECUTIVOS. VICEPRESIDENTE DE INFANTILES, CULTURA, ACTIVIDADES DIVERSAS Y FESTEJOS, HASTA LLEGAR A PRESIDENTE.

SECRETARIO DE INFANTILES DE LA AGRUPACIÓN RASCANYA.

TIENE DOS HIJAS QUE FUERON COMPONENTES DE LA CORTE DE HONOR DE LA FMV EN LOS EJERCICIOS 2015 Y 2019.

40 AÑOS DE COMERCIAL. ACTUALMENTE JUBILADO.



FRANCISCO JESÚS RODRÍGUEZ MORENO

**FALLA CARRER MALILLA - INGENIERO
JOAQUÍN BENLLOCH**

SECTOR QUATRE CARRERES

PRESIDENTE DE AGRUPACIÓN

10 AÑOS DE SECRETARIO DE FALLA (8 FALLA CARRERA SAN LUIS - RAFAEL ALBIÑANA Y 2 EN FALLA CARRERA MALILLA - INGENIERO JOAQUÍN BENLLOCH); 2 AÑOS DE PRESIDENTE (FALLA CARRERA SAN LUIS - RAFAEL ALBIÑANA); 2 AÑOS VICEPRESIDENTE DE FALLA (FALLA CARRERA MALILLA - INGENIERO JOAQUÍN BENLLOCH); 1 AÑO MIEMBRO DE JUNTA RECTORA (FALLA CARRERA MALILLA - INGENIERO JOAQUÍN BENLLOCH); 5 AÑOS VICEPRESIDENTE AGRUPACIÓN QUATRE CARRERES; 3 AÑOS PRESIDENTE AGRUPACIÓN QUATRE CARRERES; DIRECTIVO EN LA FALLA DESDE 2003 Y DE AGRUPACIÓN DESDE 2004.

EN EL 2015 LE OTORGARON EL BUNYOL D'OR AMB FULLES DE LLORER.



ALEJANDRO RUEDA MARTÍNEZ

FALLA PLAZA MERCADO MONTOLIVETE

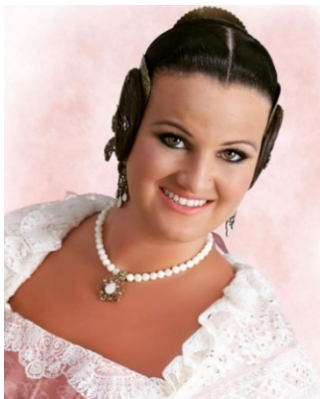
SECTOR QUATRE CARRERES

PRESIDENTE DE FALLA

FALLERO DE NACIMIENTO. PRESIDENTE INFANTIL DURANTE 3 AÑOS. DESDE LOS 18 AÑOS HA FORMADO PARTE DE LA JUNTA DIRECTIVA DE LA FALLA MONTEOLIVETE, OSTENTANDO DIFERENTES CARGOS COMO DELEGADO DE JUVENILES, DELEGADO DE FESTEJOS, VICEPRESIDENTE DE FESTEJOS Y VICEPRESIDENTE 1º.

ACTUALMENTE ES PRESIDENTE DE LA COMISIÓN POR QUINTO AÑO CONSECUTIVO.

SU VIDA LABORAL Y PROFESIONAL SE DESARROLLA EN EL ÁMBITO SOCIAL, EJERCIENDO COMO EDUCADOR SOCIAL EN UN COLEGIO PÚBLICO A TRAVÉS DE LA FUNDACIÓN SAVE THE CHILDREN.



BLANCA VILCHES NAVARRO

**FALLA EMBARCADERO-HISTORIADOR
BETI**

SECTOR POBLATS AL SUD

PRESIDENTA DE FALLA

ES FALLERA DESDE QUE NACIÓ.

DESDE 2012 FORMA PARTE DE LA DIRECTIVA DE LA COMISIÓN.

PRESIDENTA DE FALLA DESDE 2020 HASTA LA ACTUALIDAD. TAMBIÉN HA FORMADO PARTE DE LA DIRECTIVA DE LA AGRUPACIÓN POBLATS AL SUD DURANTE LOS AÑOS 2020-2021.

HA SIDO VARIOS AÑOS JURADO DE PRESELECCIÓN.

EN EL ÁMBITO PROFESIONAL, ES MAESTRA DE EDUCACIÓN INFANTIL Y DE EDUCACIÓN PRIMARIA.